

PALACIO DE CONDESTABLE



Fachada

-  **Dirección:** C/ Mayor, 2
31001 Pamplona / Iruña (Navarra)
-  **Teléfono:** 948 224 249
-  **E-mail:** cultura@pamplona.es
-  **Web:** <http://www.pamplona.es>



Información General

El palacio está en el centro de la ciudad. Puedes llegar en autobús. El palacio está reformado y hoy es un centro cultural.

El palacio tiene varias plantas. En la planta baja están el mostrador de atención al público, el auditorio de conferencias y actividades, una sala de exposiciones y una oficina del ayuntamiento. En las plantas de arriba están otras salas de exposiciones, salas de talleres y salas de reuniones. En el sótano hay una sala de catas. Hay cuartos de baño en todas las plantas. Hay escaleras y ascensor para subir y bajar entre las plantas.

Atención al público y otra información de interés

Atención al público

- Las personas de atención al público han hecho cursos para aprender las necesidades de las personas con discapacidad.
- Nadie en el centro sabe lengua de signos para personas sordas.
- Puedes entrar con perro de asistencia.
- La entrada es gratis.
- La información en la página web del palacio sobre la dirección, el horario y el teléfono de contacto es clara y accesible.
- El palacio tiene un plan para personas con discapacidad en caso de peligro o emergencia.

Discapacidad Intelectual

Salas

- Es fácil encontrar el mostrador de atención al público. Está en la entrada.
- Es fácil recorrer el palacio.
- Está prohibido entrar en las puertas que tienen la señal de “Prohibido”.
- Hay bancos para descansar en las salas de exposición.
- Hay zonas oscuras que puedan dar miedo en el recorrido del centro.
- Los botones del ascensor son fáciles de ver y tienen ayudas para personas con discapacidad visual, como altorrelieve.
- Es fácil encontrar los cuartos de baño para las personas con discapacidad. Tienen un cartel en la puerta para encontrarlos.

Acceso y zona de atención al público

- La calle por la que se accede al museo es peatonal, vehicular y llana, sin acera. Tiene un ancho libre de paso de 7,24 m.
- La entrada principal es con escalón rebajado de 4 cm de altura y 27% de inclinación.
- Ésta tiene una puerta automática, de vidrio, con un ancho libre de paso de 1 m.
- Dispone de señalización visual de alto contraste cromático: Sí, logotipo.
- Antes o después de la puerta hay un felpudo: Sí, antes.
- El itinerario hasta la zona de atención al público es sin desniveles.
- Ancho mínimo de paso del itinerario de atención al público: 4 m. El pavimento es homogéneo y antideslizante.
- El mostrador de atención al público tiene dos alturas: Sí. Altura del mostrador NO adaptado: 1,07 m. Altura del mostrador adaptado: 73 cm. Altura libre bajo el mostrador adaptado: 63 cm.
- Dispone de bucle de inducción magnética: No.



Accesibilidad Física

Salas de exposiciones

Ubicación e itinerarios

- Las salas de exposiciones del pabellón están distribuidas en todas las plantas.
- En el itinerario desde el mostrador de recepción al vestíbulo principal hay una rampa de 1 tramo, 4,60 m de longitud, con una inclinación del 7%. Su ancho libre de paso es de 1,03 m y dispone de pasamanos a un lado. El pavimento es antideslizante.

Características

- Acceso: puerta siempre abierta.
- Ancho de paso del acceso: 1,45 m.
- Desniveles: No.
- Ancho del espacio de circulación: 3 m.

- Tipo de suelo: homogéneo y antideslizante.
- Zonas de descanso con mobiliario: bancos sin reposabrazos.
- Las maquetas, expositores y vitrinas horizontales permiten la aproximación frontal de usuarios de silla de ruedas: No.

Auditorio

- Tipo de suelo: inclinado, homogéneo y antideslizante.
- Tipo de asientos: móviles.
- Sin plazas reservadas para PMR. Hay un espacio horizontal en la parte posterior donde se pueden situar las personas en silla de ruedas.

Aseo reservado para PMR

- En el establecimiento hay 4 cabinas de aseo para usuarios de silla de ruedas, de características similares, situadas en las plantas -1, baja, 1 y 2. Están señalizadas con el Símbolo Internacional de Accesibilidad (SIA): No. Se accede al aseo por un itinerario accesible: con ascensor.

Cabina independiente para ambos sexos

- Puerta general de los aseos: abre hacia dentro con un ancho libre de paso de 83 cm.

Cabina de aseo adaptado

- Puerta: abre hacia fuera con un ancho libre de paso de 84 cm.
- Diámetro libre de giro en interior: Ø 1,15 m.
- Cerrojo se abre desde el exterior: Sí.
- Tipo de iluminación: con interruptor.
- En el interior hay un sistema de solicitud de ayuda: No.

Lavabo

- Ubicación: dentro de la cabina.
- Tipo de grifo: de presión.
- Altura libre bajo el lavabo: 70 cm.
- Fondo libre bajo el lavabo: 44 cm.
- Altura del borde inferior del espejo: 89 cm. Está inclinado: No.

Inodoro

- Espacio de acceso al inodoro: lateral derecho 39 cm, lateral izquierdo 48 cm y frontal 94 cm.
- Altura del asiento: 38 cm.
- En lado derecho, tipo de barra y altura máxima: fija a 79 cm.
- En lado izquierdo, tipo de barra y altura máxima: abatible a 78 cm.
- Separación entre barras: 79 cm.



Accesibilidad Visual

Salas de exposiciones

Ubicación e itinerarios

- En el itinerario desde el mostrador de recepción al vestíbulo principal hay una rampa. La rampa tiene pasamanos a un lado sin prolongación en los extremos. El inicio y final de la rampa no están señalizados con una franja de textura distinta y color contrastado que alerte del desnivel.

- Se accede a las distintas salas de exposiciones sin desniveles o por medio del ascensor.

Características

- Puertas de color contrastado: Sí.
- Desniveles: No.
- Tipo de suelo: homogéneo y antideslizante.
- Iluminación general homogénea: Sí.
- Elementos voladizos: No.
- Reproducciones táctiles del contenido expositivo visual: No.
- Elementos interactivos accesibles para personas con discapacidad visual: No.

Rótulos descriptivos de la exposición

- Material de soporte mate: Sí.
- Contraste cromático entre textos y fondo: Sí.
- Fuente de fácil lectura: Sí.

Auditorio

- Tipo de suelo: inclinado, homogéneo y antideslizante.
- Tipo de asientos: móviles.



Accesibilidad Auditiva

Información y orientación

- Rótulos de señalización informativos y direccionales: Sí.
- Señales de evacuación: visuales y sonoras.

Salas de exposiciones y sala de audiovisuales

- Folleto con los contenidos de la exposición: Sí.
- Folleto que indica el itinerario sugerido de la visita: No.

Auditorio

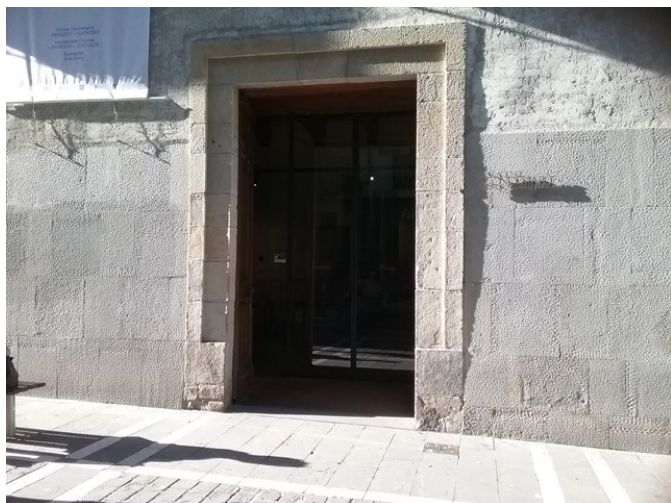
- Está equipado con un bucle de inducción magnética: No.

Aseos

- Sistema de cierre de puertas con una señal visual de ocupado o libre: No.
- Puertas de cabina con una banda libre inferior que permite visualizar si hay alguien dentro: No.

Estancias	Ubicación	Tipo de itinerario	Características destacables
Escalera del edificio	Plantas que comunica: baja a -1.	Con ascensor alternativo.	<ul style="list-style-type: none"> • Tipo de escalera: interior. • Suelo de textura y color distinto en inicio y final: No. • Altura de los escalones: 15 cm. • Fondo de huella: 30 cm. • Tipo de contrahuella: sin tabica. • Huella de pavimento antideslizante: Sí. • Señalización borde de escalones: Sí, con franja antideslizante. • Zócalo de protección lateral: No. • Altura del pasamanos: superior 86 cm e inferior cm. • Hueco bajo escalera con altura inferior a 2,10 m: Sí. • Con cierre y restricción de paso: No.
Ascensor	Plantas que comunica: -1 a 3.	Accesible.	<ul style="list-style-type: none"> • Altura de los botones exteriores: 97 cm. • Ancho y fondo de cabina: 1,29 m y 2,03 m. • Altura de la botonera interior: superior 1,16 m, inferior 91 cm. • Altura del pasamanos: 1,04 m. • Espejo frente a la puerta: Sí. • Suelo de textura y color distinto frente a puerta: No. • Señales sonoras: No. • Botonera interior: con textos en altorrelieve. • Señales visuales: en exterior e interior de cabina. • Botón de emergencia con testigo luminoso que confirme el registro de la llamada: No.
Salas de talleres y reuniones	Plantas -1, 2 y 3.	Con ascensor alternativo.	<ul style="list-style-type: none"> • Altura de mesa: 73 cm. • Altura bajo mesa: 65 cm. • Ancho bajo mesa: 1,70 m. • Fondo bajo mesa: 50 cm.
Señalización	General del establecimiento.		<ul style="list-style-type: none"> • Rótulos de mismo formato: Sí. • Altura de los rótulos: superior 2,03 m e inferior 1,74 m. • Tamaño de letra: mínimo 1 cm y máximo 3 cm. • Textos e iconos de color contrastado: No. • Información en braille o en altorrelieve: No. • Iconos homologados: Sí.

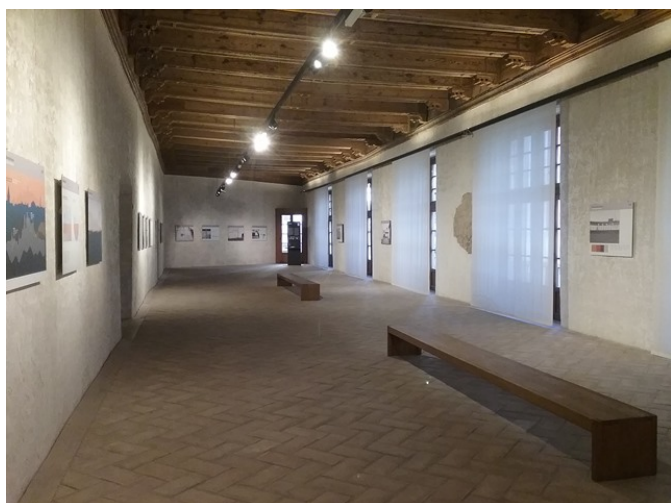
 **FOTOS**



Acceso al establecimiento



Sala de conferencias



Sala de exposiciones



Aseo adaptado