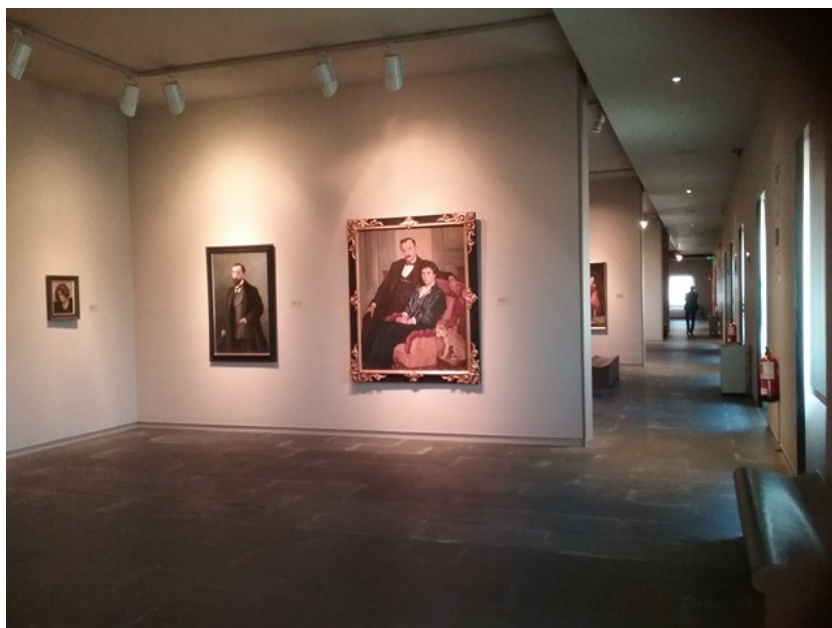







MUSEO DE NAVARRA



Sala de exposiciones

-  **Dirección:** Calle de Santo Domingo, 47
31001 Pamplona / Iruña (Navarra)
-  **Teléfono:** 848 426 492
- E-mail:** museo@navarra.es
-  **Web:** <http://www.cfn Navarra.es/cultura/museo>



Información General

El museo está en el centro de la ciudad. Puedes llegar en autobús. El edificio es un antiguo hospital. Algunas salas del museo están reformadas.

El museo tiene muchas plantas. En la planta baja está el mostrador de atención al público, la capilla, el auditorio de conferencias y actividades, una sala de exposiciones y los cuartos de baño. En las plantas de arriba hay otras salas de exposiciones y las oficinas. En la planta de abajo está la sala de Prehistoria, con objetos de miles de años de antigüedad.

Hay escaleras y ascensores para subir y bajar entre las plantas. Hay una rampa para entrar desde la calle a la capilla que se puede poner y quitar.

Atención al público y otra información de interés

Atención al público

- Ninguna persona de atención al público ha hecho cursos para aprender las necesidades de las personas con discapacidad.
- Nadie en el museo sabe lengua de signos para personas sordas.
- Puedes entrar con perro de asistencia.
- Hay sillas de ruedas para prestar a los visitantes que lo pidan.
- La información en la página web del museo sobre la dirección, el horario, los precios de las entradas y el teléfono de contacto es clara y accesible.
- No hay un plan para personas con discapacidad en caso de peligro o emergencia.

Visitas guiadas

- Hay visitas guiadas para grupos de personas con discapacidad. Debes reservar la visita guiada.
- Hay visitas guiadas en lengua de signos para personas sordas.
- Llama al teléfono de información para reservar la visita guiada: 848 426 492.

Discapacidad Intelectual

Museo

- Es fácil encontrar el mostrador de atención al público. Está en la entrada.
- Cada objeto de la exposición tiene un cartel que explica lo que es.
- Hay carteles y señales para ir a las distintas salas. Todos los carteles tienen una forma horizontal y flechas para guiarte. Están cerca de las escaleras.
- Existen directorios con la información de exposiciones por planta, fácilmente comprensibles.
- Es fácil recorrer el museo.
- Hay bancos para descansar en las salas de exposición.
- No hay zonas oscuras que puedan dar miedo en el recorrido del centro.
- Los botones del ascensor son fáciles de ver y tienen ayudas para personas con discapacidad visual, como braille, altorrelieve o colores.
- Es fácil encontrar los cuartos de baño de hombres y mujeres. En la entrada hay carteles para diferenciarlos.

Acceso y zona de atención al público

- La calle por la que se accede al museo es peatonal y vehicular, con cuesta pronunciada. Tiene un ancho libre de paso de 3 m.
- La entrada principal es con escalón aislado de 3 cm de altura.
- Ésta tiene una puerta de vidrio que abre hacia dentro, con un ancho libre de paso de 93 cm.
- Dispone de señalización visual de alto contraste cromático: Sí, logotipo.
- Antes o después de la puerta hay un felpudo: Sí, antes.
- El itinerario hasta la zona de atención al público es sin desniveles.
- Ancho mínimo de paso del itinerario de atención al público: 6 m. El pavimento es homogéneo y antideslizante.
- El mostrador de atención al público tiene dos alturas: No. Altura del mostrador NO adaptado: 1,06 m.
- Dispone de bucle de inducción magnética: No.



Accesibilidad Física

Salas de exposiciones

Ubicación e itinerarios

- Las salas de exposiciones del museo están distribuidas en todas las plantas.
- En el itinerario desde la recepción al vestíbulo principal hay una rampa de 2,40 m de longitud, con una inclinación del 11%. Su ancho libre de paso es de 2,16 m y no dispone de pasamanos. El pavimento es antideslizante.
- Se accede a las distintas salas de exposiciones sin desniveles o por medio de los ascensores. A excepción de la capilla, cuyo acceso es por el exterior con rampa móvil.

Características

- Acceso: puerta siempre abierta.
- Ancho de paso del acceso: 1,60 m.
- Desniveles: No.
- Ancho del espacio de circulación: 2 m.
- Tipo de suelo: homogéneo y antideslizante.
- Zonas de descanso con mobiliario: bancos sin reposabrazos.
- Altura de maquetas, expositores y vitrinas horizontales: 82 cm.
- Las maquetas, expositores y vitrinas horizontales permiten la aproximación frontal de usuarios de silla de ruedas: No.

Salón de usos múltiples

- Está situada en planta accesible con itinerario accesible: Sí.
- Tipo de suelo: horizontal.
- Tipo de asientos: fijos.
- Sin plazas reservadas para PMR.

Aseo reservado para PMR

- En el establecimiento hay 1 cabina de aseo para usuarios de silla de ruedas, situada en la planta baja. Está señalizada con el Símbolo Internacional de Accesibilidad (SIA): Sí, en puerta de cabina. Se accede al aseo por un itinerario accesible: con rampa.

Cabina independiente para ambos sexos

- Puerta general de los aseos: abre hacia fuera con un ancho libre de paso de 85 cm.

Cabina de aseo adaptado

- Puerta: abre hacia fuera con un ancho libre de paso de 85 cm.
- Diámetro libre de giro en interior: Ø 1,10 m.
- Cerrojo se abre desde el exterior: No.
- Tipo de iluminación: con interruptor.
- En el interior hay un sistema de solicitud de ayuda: No.

Lavabo

- Ubicación: dentro de la cabina.
- Tipo de grifo: monomando.
- Altura libre bajo el lavabo: 70 cm.
- Fondo libre bajo el lavabo: 50 cm.
- Altura del borde inferior del espejo: 91 cm. Está inclinado: No.
- Altura de los accesorios: máx. 1,16 m y mín. 1,04 m.

Inodoro

- Espacio de acceso al inodoro: lateral derecho 31 cm, lateral izquierdo 93 cm y frontal 69 cm.

- En lado izquierdo, tipo de barra y altura máxima: abatible a 80 cm.



Accesibilidad Visual

Salas de exposiciones

Ubicación e itinerarios

- Se accede a las distintas salas de exposiciones sin desniveles o por medio de los ascensores. A excepción de la capilla, cuyo acceso es por el exterior con rampa móvil.
- En el itinerario desde la recepción al vestíbulo principal hay una rampa. No dispone de pasamanos. El inicio y final de la rampa no están señalizados con una franja de textura distinta y color contrastado que alerte del desnivel.

Características

- Puertas de color contrastado: Sí.
- Desniveles: No.
- Tipo de suelo: homogéneo y antideslizante.
- Iluminación general homogénea: No.
- Elementos voladizos: No.
- Reproducciones táctiles del contenido expositivo visual: Sí, en la sala de prehistoria.

Rótulos descriptivos de la exposición

- Material de soporte mate: Sí.
- Contraste cromático entre textos y fondo: Sí.
- Fuente de fácil lectura: Sí.
- Tamaño de las letras de los paneles: máx. 5 cm y mín. 1 cm.

Salón de usos múltiples

- Está situada en planta accesible con itinerario accesible: Sí.
- Tipo de suelo: horizontal.
- Tipo de asientos: fijos.



Accesibilidad Auditiva

Información y orientación

- Rótulos de señalización informativos y direccionales: Sí.
- Señales de evacuación: visuales.

Salas de exposiciones y salón de usos múltiples

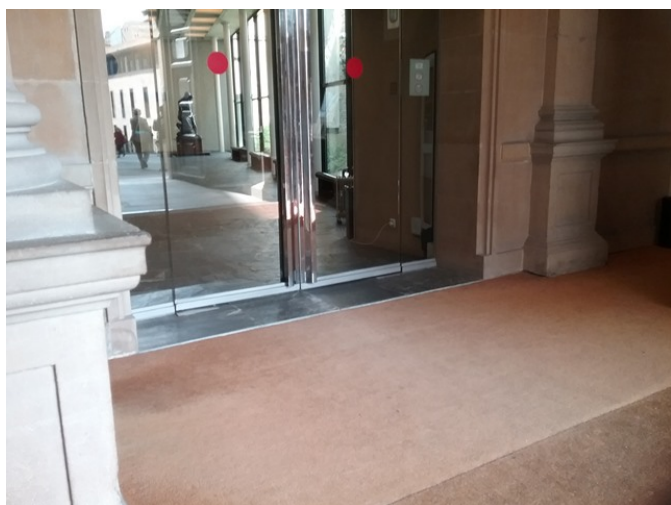
- Folleto con los contenidos de la exposición: Sí.
- Folleto que indica el itinerario sugerido de la visita: Sí.
- El vídeo tiene opciones de accesibilidad: No.
- Dispone de un bucle de inducción magnética fijo o móvil: No.

Aseos

- Sistema de cierre de puertas con una señal visual de ocupado o libre: No.
- Puertas de cabina con una banda libre inferior que permite visualizar si hay alguien dentro: No.

Estancias	Ubicación	Tipo de itinerario	Características destacables
Escalera del edificio	Plantas que comunica: baja a 4.	Con ascensor alternativo.	<ul style="list-style-type: none"> • Tipo de escalera: interior. • Suelo de textura y color distinto en inicio y final: Sí, al principio y al final. • Altura de los escalones: 17 cm. • Fondo de huella: 29 cm. • Tipo de contrahuella: con tabica. • Con bocel: No. • Huella de pavimento antideslizante: Sí. • Señalización borde de escalones: Sí, con franja antideslizante. • Zócalo de protección lateral: No. • Altura del pasamanos: 94 cm. • Hueco bajo escalera con altura inferior a 2,10 m: No.
Ascensor principal	Plantas que comunica: baja a 5.	Accesible.	<ul style="list-style-type: none"> • Altura de los botones exteriores: 1,10 m. • Ancho de la puerta: 97 cm. • Ancho y fondo de cabina: 1,39 m y 1,95 m. • Altura de la botonera interior: superior 1,64 m, inferior 1,14 m. • Espejo frente a la puerta: No. • Suelo de textura y color distinto frente a puerta: No. • Señales sonoras: No. • Botonera interior: sin braille ni relieve. • Señales visuales: No. • Botón de emergencia con testigo luminoso que confirme el registro de la llamada: Sí.
Ascensor sala de prehistoria	Plantas que comunica: baja a -1.	Accesible.	<ul style="list-style-type: none"> • Altura de los botones exteriores: 96 cm. • Ancho de la puerta: 80 cm. • Ancho y fondo de cabina: 1,21 m y 2,40 m. • Altura de la botonera interior: superior 1,17 m, inferior 1 m. • Altura del pasamanos: 90 cm. • Espejo frente a la puerta: Sí. • Suelo de textura y color distinto frente a puerta: No. • Señales sonoras: en exterior e interior de cabina. • Botonera interior: con braille. • Señales visuales: en exterior e interior de cabina. • Botón de emergencia con testigo luminoso que confirme el registro de la llamada: Sí.
Señalización	General del establecimiento.		<ul style="list-style-type: none"> • Rótulos de mismo formato: Sí. • Altura de los rótulos: superior 2,50 m e inferior 1,70 m. • Tamaño de letra: mínimo 2 cm y máximo 8 cm. • Textos e iconos de color contrastado: Sí. • Información en braille o en altorrelieve: No. • Iconos homologados: Sí.

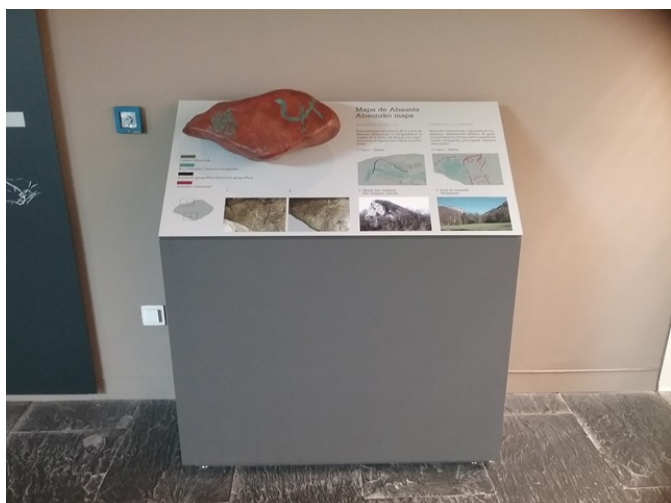
 **FOTOS**



Entrada principal



Acceso a la Capilla con rampa móvil



Reproducción táctil en sala de prehistoria



Aseo adaptado