

## CASA RURAL HARITZALOTZ

 **Dirección:** C/ Gurdubil, 11  
31292 Zurucuáin  
Navarra. España

 **Teléfono:** + 34 629 84 46 07

 **E-Mail:** reservas@haritzalotz.com

 **Web:** <http://www.haritzalotz.com>

## INFORMACIÓN GENERAL

Informe de accesibilidad realizado en mayo de 2017.

Casa rural de una sola planta, 10+2 plazas, 5 habitaciones dobles, 3 baños, dos con ducha y uno con bañera, secador de pelo y adaptadas para personas con discapacidad.

Cocina con todo tipo de electrodoméstico, comedor equipado, cuarto de estar con chimenea, sofás, televisión de pantalla plana para poder conectar todos los juegos que quieras, wifi por toda la casa.

Piscina Cubierta climatizada que se comparte con los propietarios, el horario y la actividad de las instalaciones a consultar, vallada todo su alrededor, puerta con candado por seguridad, el agua se calienta con placas solares colocadas en el tejado de la casa, las instalaciones fotovoltaicas producen energía solar para el consumo de la casa, respetando el medio ambiente y la naturaleza.

En el porche hay mesa de pin pon, fútbolín y tumbonas, la barbacoa con todo tipo de utensilio para cocinar, hornillo de butano, con bombona para hacer una buena paella, la leña o el carbón lo traerás tú, a tu elección para poder asar, mesas y sillas, frigorífico congelador, fregadero.

La casa es de alquiler completo: 10 + 2 plazas.

SERVICIOS; Wifi, dispone de calefacción, dispone de cunas, terraza y chimenea

## FOTOGRAFÍAS

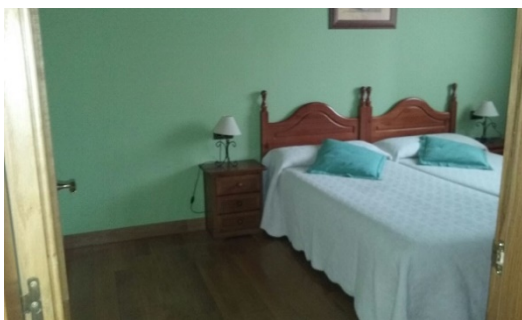


PARKING RESERVADO A PMR



ENTRADA

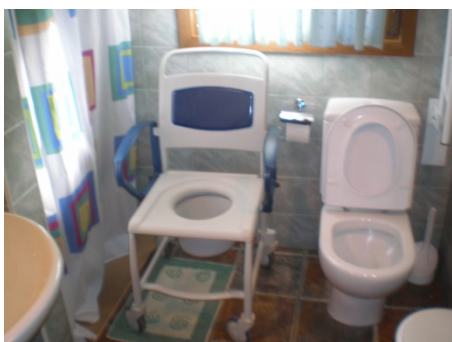
Casa rural Haritzalotz



HABITACION ACCESIBLE



DUCHA ACCESIBLE



SILLA PARA LA DUCHA

## ACCESIBILIDAD GENERAL

- Existe un protocolo de bienvenida y atención a personas con discapacidad o a personas con necesidades especiales (mayores, embarazadas,...).
- No se dispone de información sobre actividades accesibles en los alrededores del establecimiento.

## ACCESIBILIDAD FÍSICA

### PARKING

- Existe amplia zona de aparcamiento para personas con movilidad reducida., próximas al acceso en itinerario accesible. Señalizada verticalmente.

### ACCESO/ ENTRADA

- Acceso hasta la puerta a través de rampa con barandilla a doble altura. Pendiente superior al 8%.
- Puerta de entrada a la casa con ancho libre de paso de 80 cm.

### ASCENSOR

- El edificio no posee ascensor.

### MOVILIDAD INTERIOR

- La casa consta de 1 planta
- Se pueden realizar círculos libres de obstáculos superior a 150 cm de diámetro
- Anchura de pasillos superior a 90 cm.
- EL mobiliario de la cocina no está adaptada, carece de espacios inferiores libres para poder acceder en silla de ruedas.

### ASEO ADAPTADO

- Existen 3 baños adaptados en la casa. Uno de ellos en la zona común y los otros dos en las habitaciones.
- Puerta de acceso abatible hacia el interior con ancho libre de paso de 78 cm.
- Posee cerrojo con sistema de apertura exterior en caso de emergencia.
- Inodoro genérico colocado a 40 cm con barras de apoyo Espacio de transferencia lateral al wc mínimo de 80 cm.
- Ducha de suelo continuo con cortina. Con barra de apoyo y silla de ducha. Silla de ducha.
- Uno de los baños tiene bañera, con barras de apoyo.
- Espacio de giro de 110 cm.
- Lavabo sin pie.
- Grifo mono-mando.
- Espejo colocado a 89 cm de altura.
- Interruptores y resto de mecanismos comprendida entre 40 y 120 cm.

### COCINA/ SALON/COMEDOR

#### COCINA

- Puerta corredera con ancho libre de paso de 78 cm.
- Encimera colocada a 90 cm. de altura.
- Se pueden realizar círculos libres de obstáculos superiores a 150 cm de diámetro.
- Interruptores, resto de elementos y mecanismos situados a una altura comprendida entre 40 y 120 cm.

#### SALÓN/COMEDOR

- Puerta con ancho libre de paso de 78 cm.
- Espacio de giro superior a 150 cm.
- Mesa con altura superior de 78 cm e inferior de 74 cm.
- Los interruptores, termostatos y resto de mecanismos no están situados a una altura comprendida entre 40 y 120 cm.



## HABITACIONES ADAPTADAS

- La casa posee 5 habitaciones adaptadas.
- Puerta con anchura libre de paso de 80 cm.
- Habitación con dos camas separadas con espacio de transferencia lateral de 90 cm.
- Los interruptores, termostatos y resto de mecanismos están colocados a una altura comprendida entre 40 y 120 cm.
- Armario con barra colocada a doble altura. Se puede modificar su posición en función del usuario. 125 y 158 cm. de altura.



### ACCESIBILIDAD AUDITIVA

- No existe una alerta visual en timbre en la casa
- No existe alerta visual de emergencia.
- Bucle magnético.
- No existen pictogramas.

### ACCESIBILIDAD VISUAL

- Puertas con contraste cromático entre puerta y pared.
- Hay alto contraste cromático entre suelos, paredes y mobiliario.
- Existen rampas con barandillas.

### ACCESIBILIDAD COGNITIVA

- No se han usado pictogramas.
- No se ha usado el color para señalar y diferenciar las distintas zonas.
- No existe información escrita de fácil comprensión sobre los principales servicios.